



Wöchentliche Reinigung

Schaerer Coffee Celebration / BCL

 **schaerer**

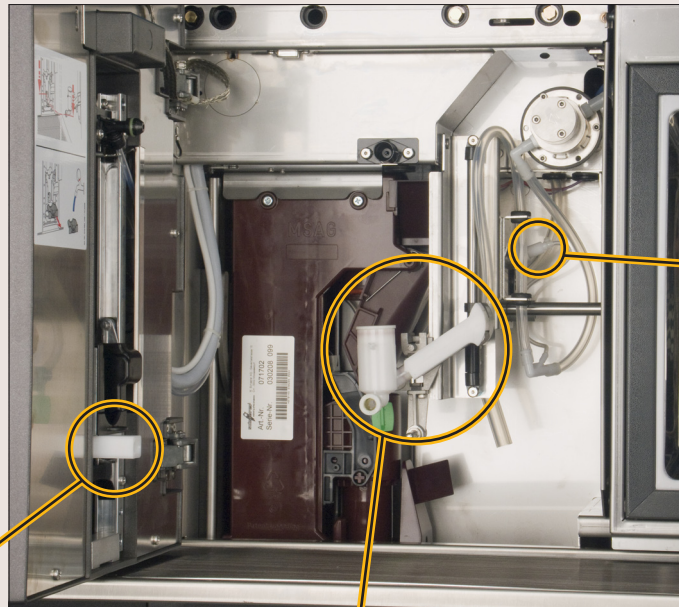
 **Nie mit Gewalt, starkem Druck oder spitzigen Objekten auf den Touch Screen drücken! Vor dem Öffnen der Fronttüre immer den Getränkeauslauf in die tiefste Position schieben!**

 Die nachfolgend aufgeführten Komponenten sind wöchentlich zu reinigen (Nach der täglichen Reinigung). Die wöchentliche Reinigung ist zusätzlich zu der täglichen Reinigung und ersetzt diese nicht!

Störungen / Fehlerbehebung

Fehler	Mögliche Ursachen	Behebung
Kein Schaum / wenig Schaum	<ul style="list-style-type: none"> • Verstopftes Luftventil • Keine Milch 	<ul style="list-style-type: none"> ▶ Luftventil wie auf Abbildung 4 reinigen ▶ Milch auffüllen
Keine Milch / kein Schaum	<ul style="list-style-type: none"> • Weisser Schlauch ist nicht im Milchbehälter • Milchbehälter leer 	<ul style="list-style-type: none"> ▶ Schlauch in den Milchbehälter legen ▶ Milch auffüllen

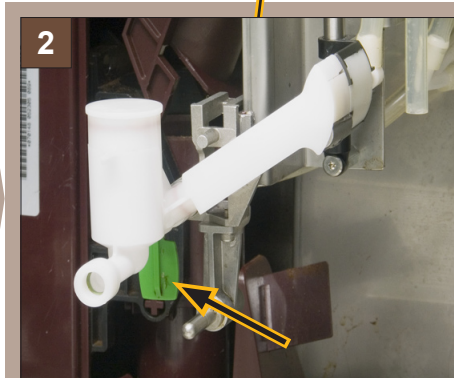
Innenansicht Schaerer Coffee Celebration BCL



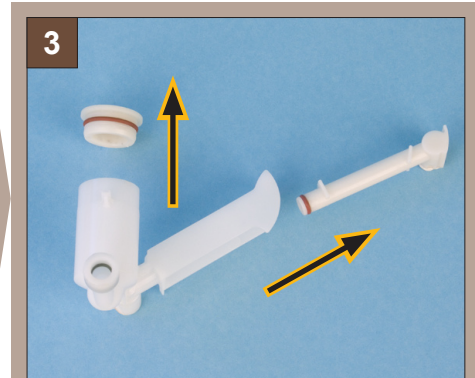
Luftventilreinigung:
▶ Abbildung 4



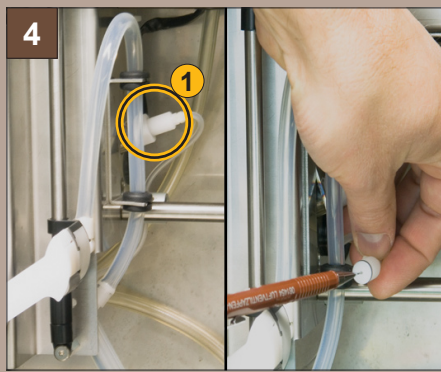
- ▶ Fronttür öffnen.
 - ▶ Tropfschale in der Fronttüre herausziehen.
 - ▶ Tropfschale unter warmem, fließendem Wasser reinigen.
 - ▶ Tropfschale in der Fronttüre wieder einsetzen.



- ▶ Grüner Hebel (hinter Cappuccinatore) nach vorne ziehen.
 - ▶ Cappuccinatore herausziehen.



- ▶ Cappuccinatore-Teile demontieren.
 - ▶ Alle Teile unter warmem, fließendem Wasser reinigen.
 - ▶ Teile in umgekehrter Reihenfolge wieder montieren.



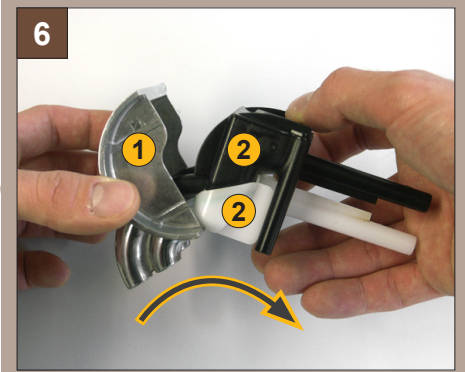
- ▶ Schlauch mit dem Luftventil herausziehen.
- ▶ Luftventil mit geliefertem Instrument reinigen.
- ▶ Teile in umgekehrter Reihenfolge wieder montieren.



Luftventil wieder gut auf Position 1 stecken!



- ▶ Fronttür schliessen.
- ▶ Getränkeauslauf in die tiefste Position schieben.
- ▶ Auslaufabdeckung in Pfeilrichtung herausziehen.



- ▶ Getränkeauslauf mit beiden Händen halten.
- ▶ Auslaufbecher vorsichtig in Pfeilrichtung herausziehen.
- ▶ Auslaufabdeckung 1 und Ausgabebecher 2 unter warmem, fliessendem Wasser reinigen.
- ▶ Alle Teile in umgekehrter Reihenfolge (6 - 5) wieder montieren und einbauen.



- ▶ Fronttür öffnen.
- ▶ Papiertuch mit handelsüblichem Fensterreiniger besprühen und mit geringem druck den Touch Screen reinigen.



Fensterreiniger nie direkt auf den Touch Screen sprühen!

- ▶ Mit einem trockenen Papiertuch den Touch Screen trocken reiben.
- ▶ Fronttür schliessen.



**Hygiene Vorschriften nach HACCP einhalten!
Auszug HACCP:**

- ▶ Niemals Milch nachfüllen! Immer Milchreste entfernen.
- ▶ Den Milchbehälter vor dem Füllen mit frischer Milch immer reinigen.
- ▶ Frische, auf 3 – 5°C gekühlte Milch, erst vor Wiederinbetriebnahme auffüllen!
- ▶ Die Milch muss homogenisiert sein! Nur pasteurisierte oder mit einem UHT-Verfahren erhitzte Milch verwenden! Keine Rohmilch verwenden!
- ▶ Mindestens einmal pro Woche den Kühlschrank / das Kühlelement (optional) reinigen, wenn die Maschine mit einem solchen ausgerüstet ist!